

## Zertifikat

gültig bis 31.12.2008

Passivhaus  
geeignete

Komponente: **Fensterrahmen**

Hersteller: **Schüco International KG, D-33609 Bielefeld**

Produktname: **Corona SI 82 + Passiv**

Passivhaus  
Institut  
Dr. Wolfgang Feist  
Rheinstraße 44/46  
D-64283 Darmstadt



Folgende Kriterien wurden für die Zuerkennung des Zertifikates geprüft:

Passivhaus-Behaglichkeitskriterium:

Unter Standardbedingungen (Verglasung mit  $U_g = 0,7 \text{ W}/(\text{m}^2\text{K})$ , Fensterbreite 1,23 m, Fensterhöhe 1,48 m) erfüllt der Fenster-U-Wert die Bedingung:

$$U_w = 0,80 \leq 0,80 \text{ W}/(\text{m}^2\text{K})$$

Rahmenkennwerte:

Rahmen	Laibung	Brüstung
$U_f$ [W/(m <sup>2</sup> K)]	<b>0,75</b>	<b>0,75</b>
<b>Breite</b> [mm]	<b>121</b>	<b>121</b>

Abstandhalter	Thermix
$\Psi_g$ [W/(mK)]	<b>0,034</b>

Passivhaus spezifische Auflagen:

Die Passivhauseignung wurde nur mit dem o.g. Abstandhalter geprüft; thermisch schlechtere Abstandhalter, vor allem metallische, führen zu höheren Wärmeverlusten. Im geprüften Rahmen sind in Blend- und Flügelrahmen rundum je 3 Vakuumdämmpaneele eingeschoben, der Rahmenfalz ist mit einem TPE-Profil ausgefüllt, die Schubstange besteht aus Polyamid.

Passivhaus-Einbausituationen:

Einschließlich Einbauwärmehbrücken erfüllt das Fenster

$$U_{w, eingebaut} \leq 0,85 \text{ W}/(\text{m}^2\text{K}),$$

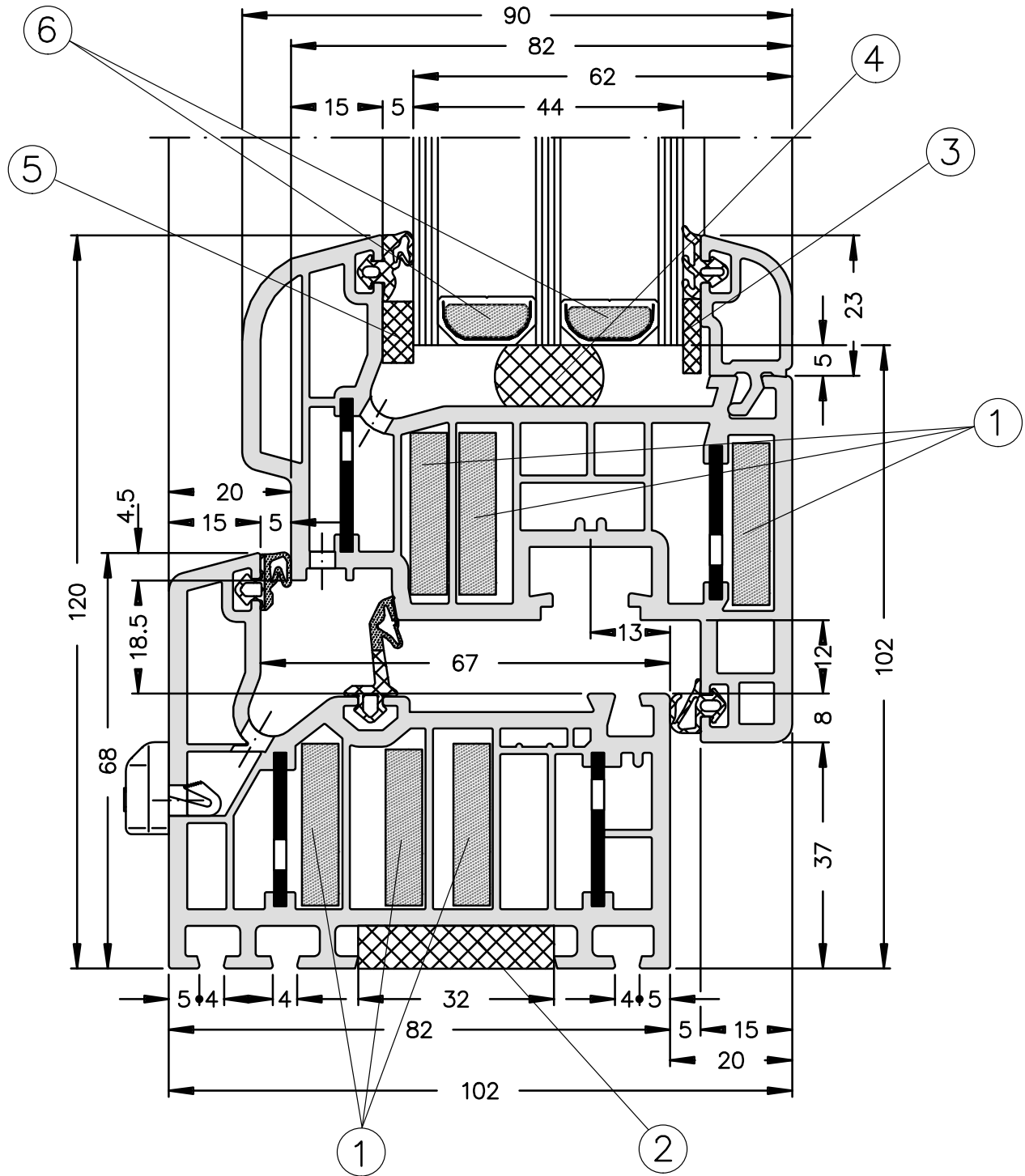
wenn die in der Anlage dokumentierten Einbaudetails des Fensters in Passivhaus geeignete Wandaufbauten (Wärmedämmverbundsystem, Holzbaufassade und Betonschalungsstein) eingehalten werden.

Das Zertifikat ist wie folgt zu verwenden:

**PASSIV  
HAUS  
geeignete  
KOMPONENTE**  
Dr. Wolfgang Feist

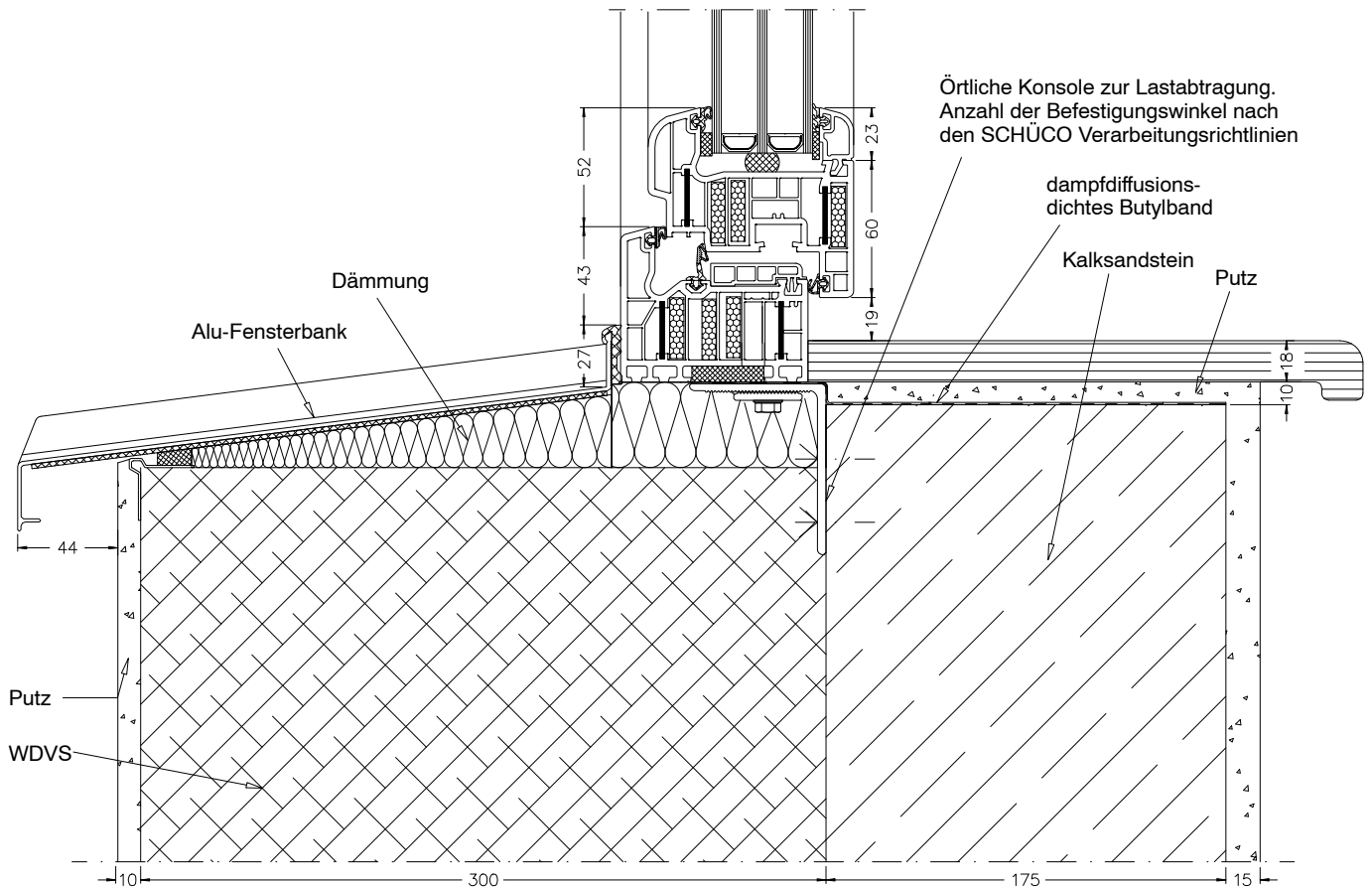


**Fensterrahmen:**  
 $U_f = 0,75 \text{ W}/(\text{m}^2\text{K})$   
 $\Psi_g = 0,034 \text{ W}/(\text{mK})$   
**Breite = 121 mm**

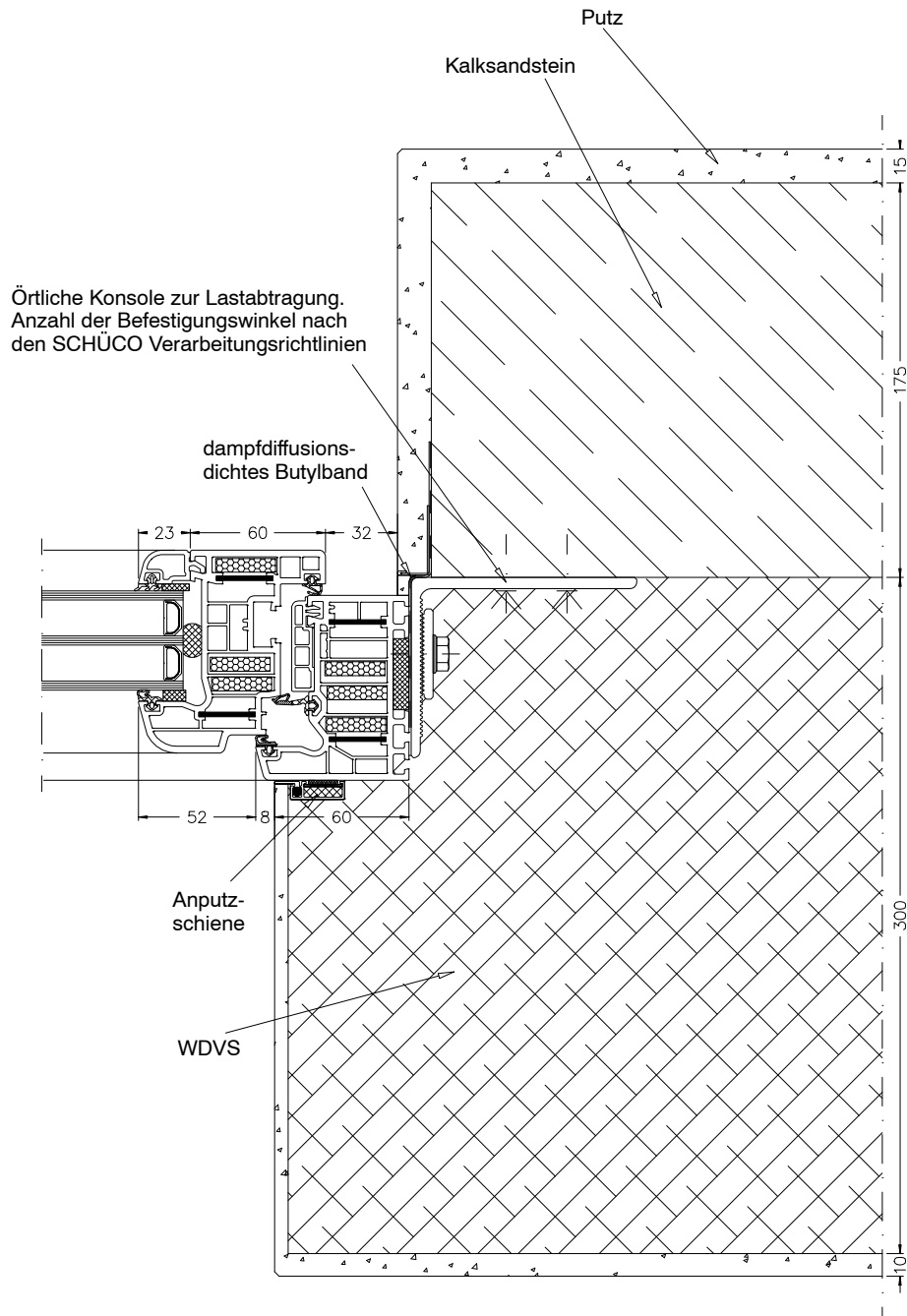


**Zubehör**

Pos. Nr.	Art.-Nr.	Benennung	Farbe	VE	Technische Hinweise
1	298 825	Vakuum-Isolierung 500 mm	—	50x0,5m	
	298 824	Vakuum-Isolierung 250 mm	—	50x0,25m	
2	298 823	Schaum-Klebeband 31x7mm	—	10x10m	
3	298 820	Schaum-Klebeband 12x3mm	—	10x10m	
4	298 821	Schaum-Klebeband 15x7mm	—	10x10m	
5	298 822	Schaum-Klebeband 17x5mm	—	10x10m	
6	—	Thermix-Abstandshaltersystem			



WDVS = Wärmedämmverbundsystem



WDVS = Wärmedämmverbundsystem



